

HARDWARE

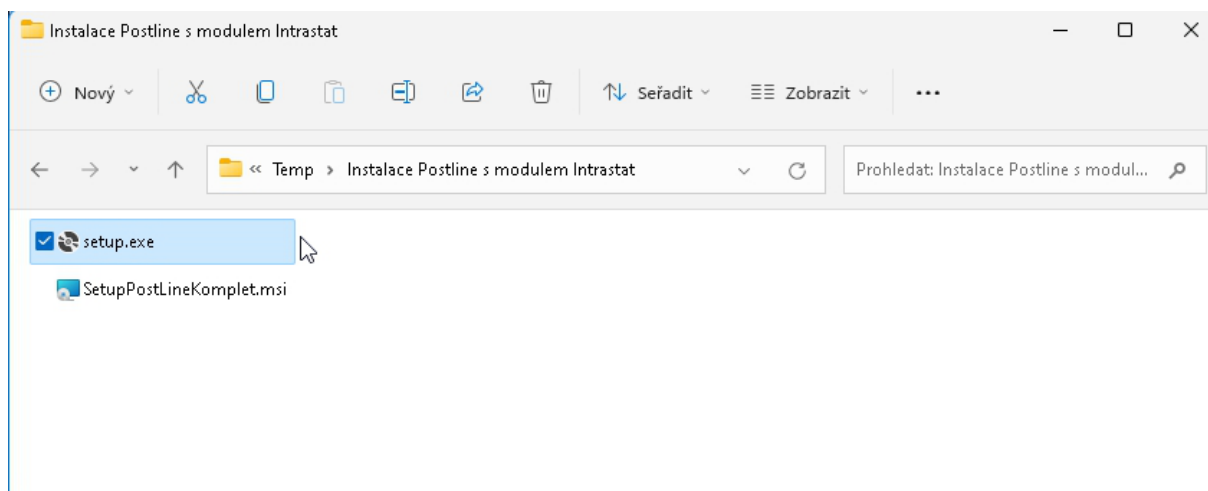
Návod na instalaci nového modulu Intrastat v aplikaci Postline

SOFTWARE

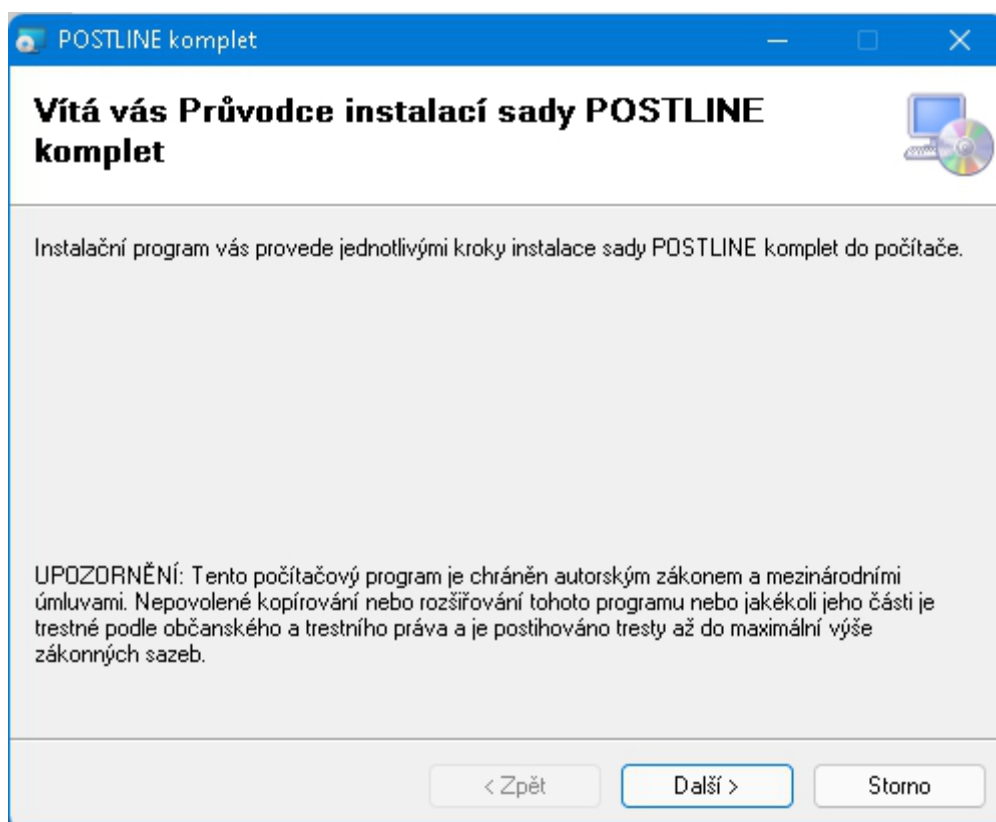
KOMUNIKACE

Aktuální instalační soubory **Postline / Intrastat** stáhněte z našich stránek

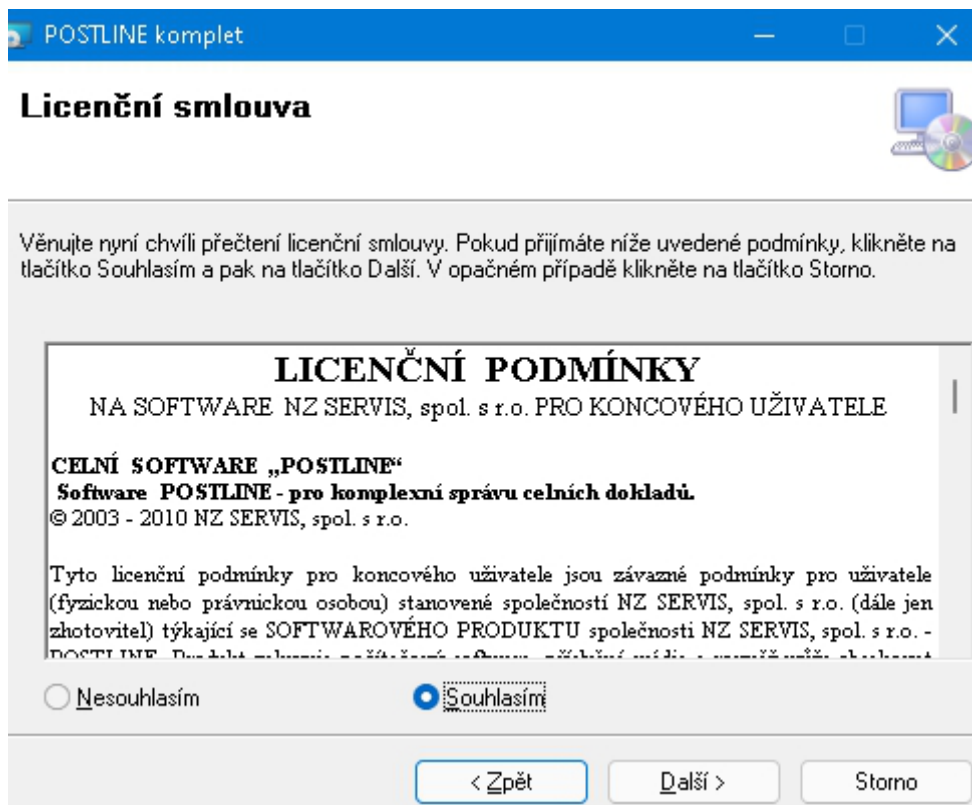
<https://nzservis.cz/Products/Detail?product=postline&tab=downloads#tabs>



Samotnou instalaci spustíte kliknutím na setup.exe



Přečtěte si licenční ujednání a pro pokračování je nutné s ním souhlasit.



POSTLINE komplet

Licenční smlouva

Věnujte nyní chvíli přečtení licenční smlouvy. Pokud přijímáte níže uvedené podmínky, klikněte na tlačítko Souhlasím a pak na tlačítko Další. V opačném případě klikněte na tlačítko Storno.

LICENČNÍ PODMÍNKY

NA SOFTWARE NZ SERVIS, spol. s r.o. PRO KONCOVÉHO UŽIVATELE

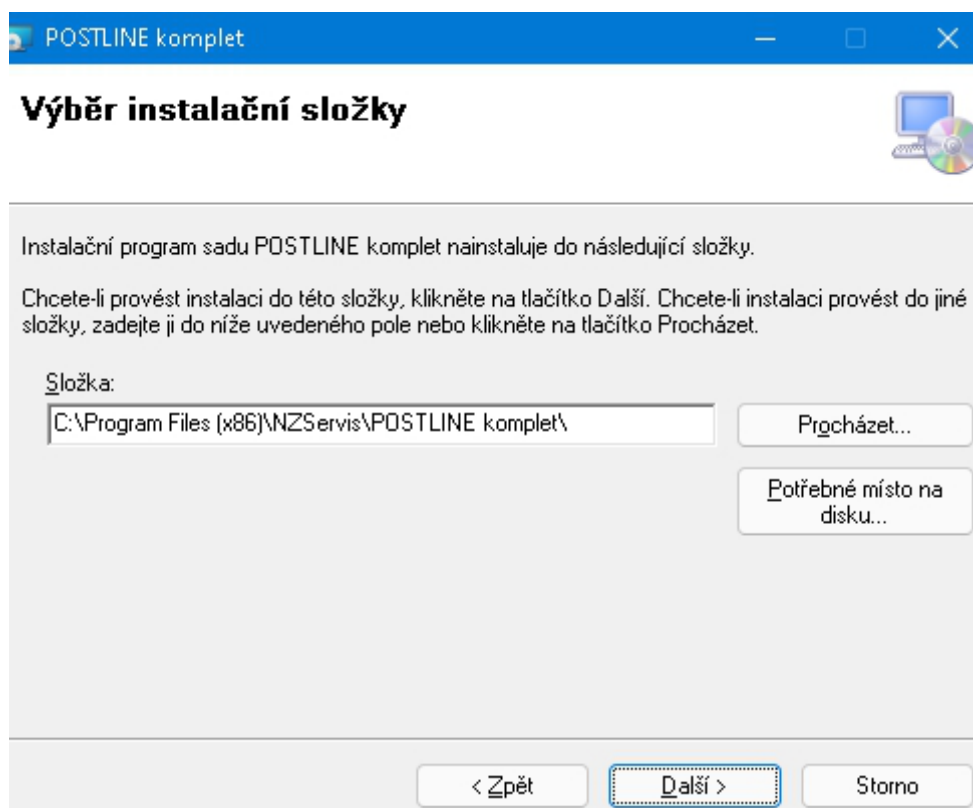
CELNÍ SOFTWARE „POSTLINE“
Software POSTLINE - pro komplexní správu celních dokladů.
© 2003 - 2010 NZ SERVIS, spol. s r.o.

Tyto licenční podmínky pro koncového uživatele jsou závazné podmínky pro uživatele (fyzickou nebo právnickou osobou) stanovené společností NZ SERVIS, spol. s r.o. (dále jen zhotovitel) týkající se SOFTWAREOVÉHO PRODUKTU společnosti NZ SERVIS, spol. s r.o. - POSTLINE. Podmínky licenční smlouvy stanoví způsob, jakým může být software používán a jaké podmínky musí být splněny.

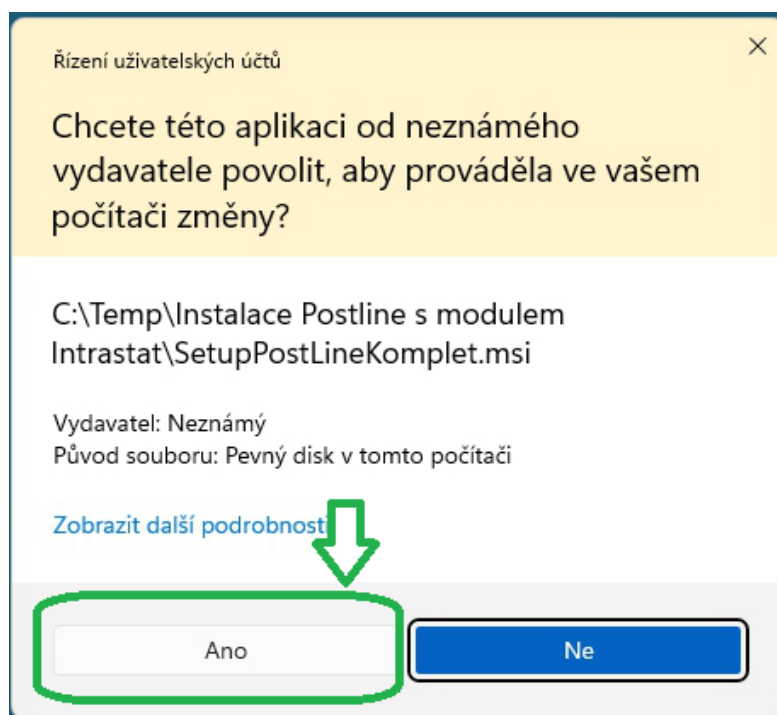
Nesouhlasím Souhlasím

< Zpět Další > Storno

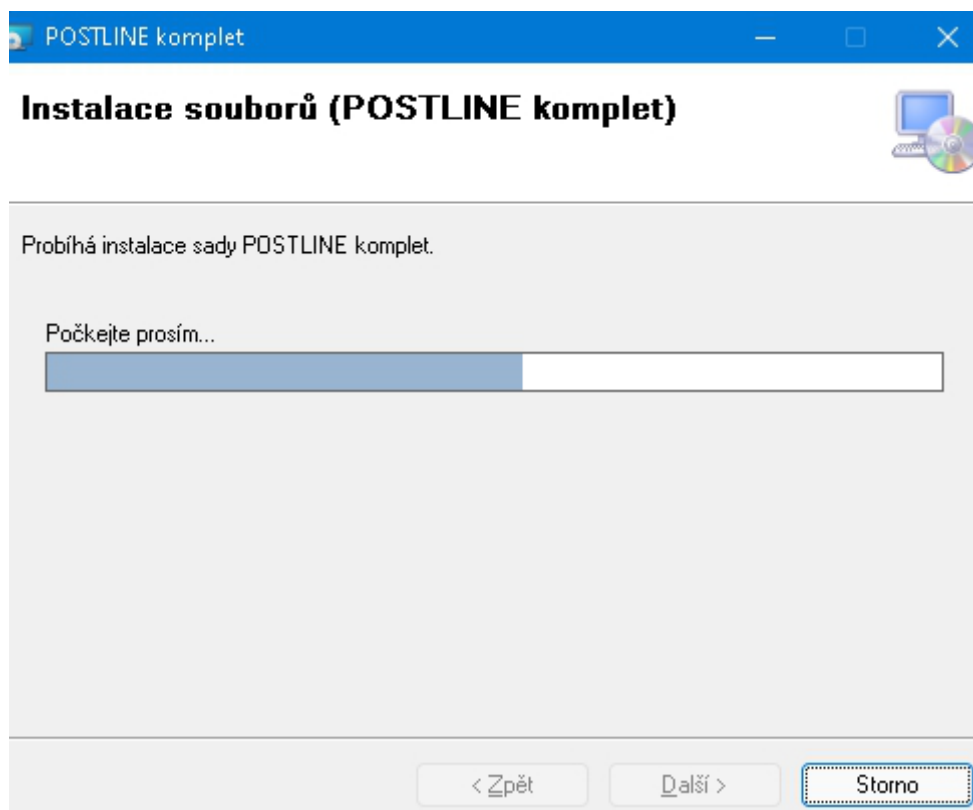
Zde můžete vybrat vlastní instalační adresář, doporučujeme ale nechat výchozí.



Před zahájením vlastního procesu instalace vás instalace požádá o zvýšená oprávnění nutná pro instalaci. Zde je potřeba zvolit „Ano“.

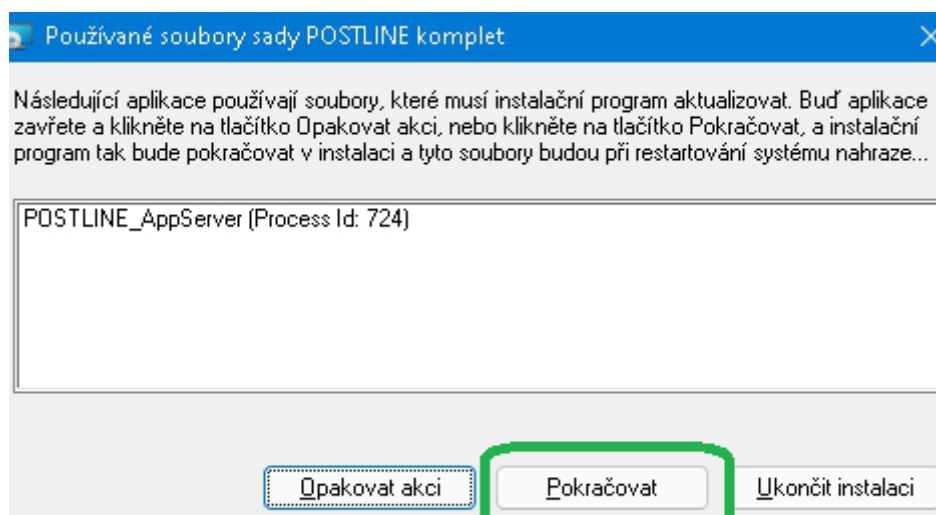


Nyní již probíhá samotná instalace.

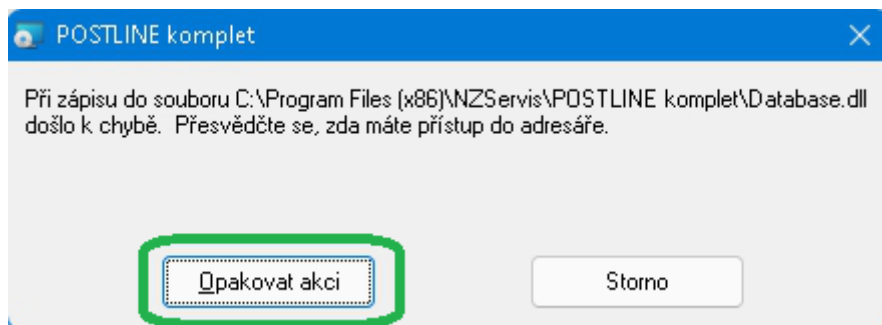


Možné problémy při samotné instalaci:

Pokud vás instalace upozorní, že části aplikace jsou požívané, zvolte „Pokračovat“ a instalační program sám danou část uvolní.



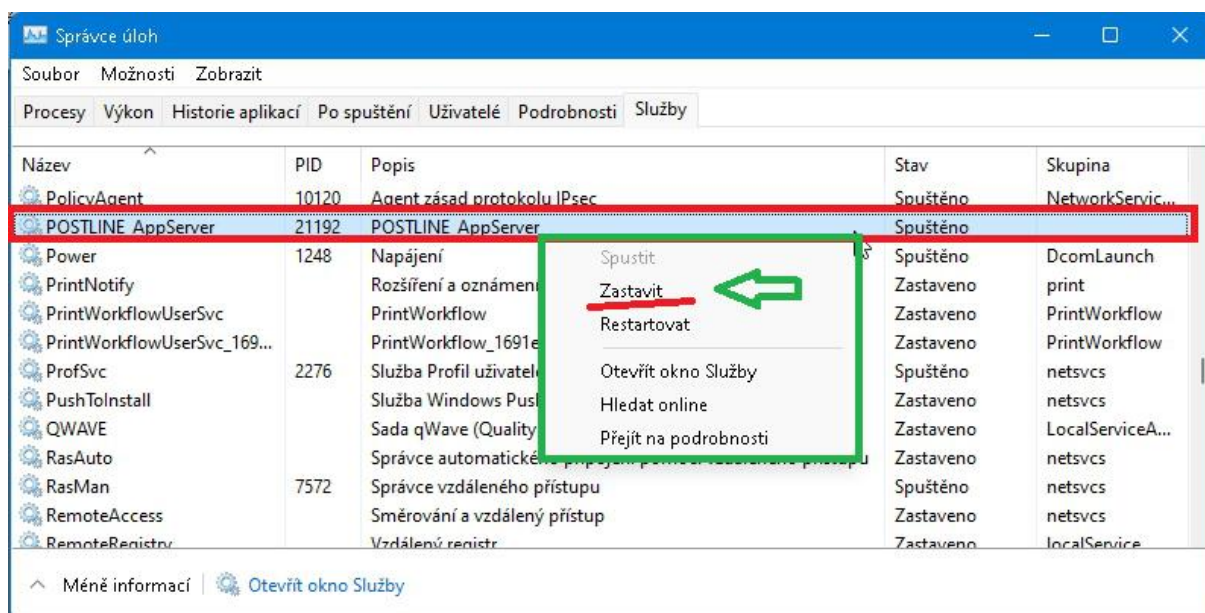
Pokud se vám při instalaci ukáže toto okno, je potřeba ručně zastavit službu Postline.



Aplikační službu Postline je možné zastavit následujícím způsobem:

Zmáčkněte CTRL + ALT + DEL a klikněte na „Správce úloh“.

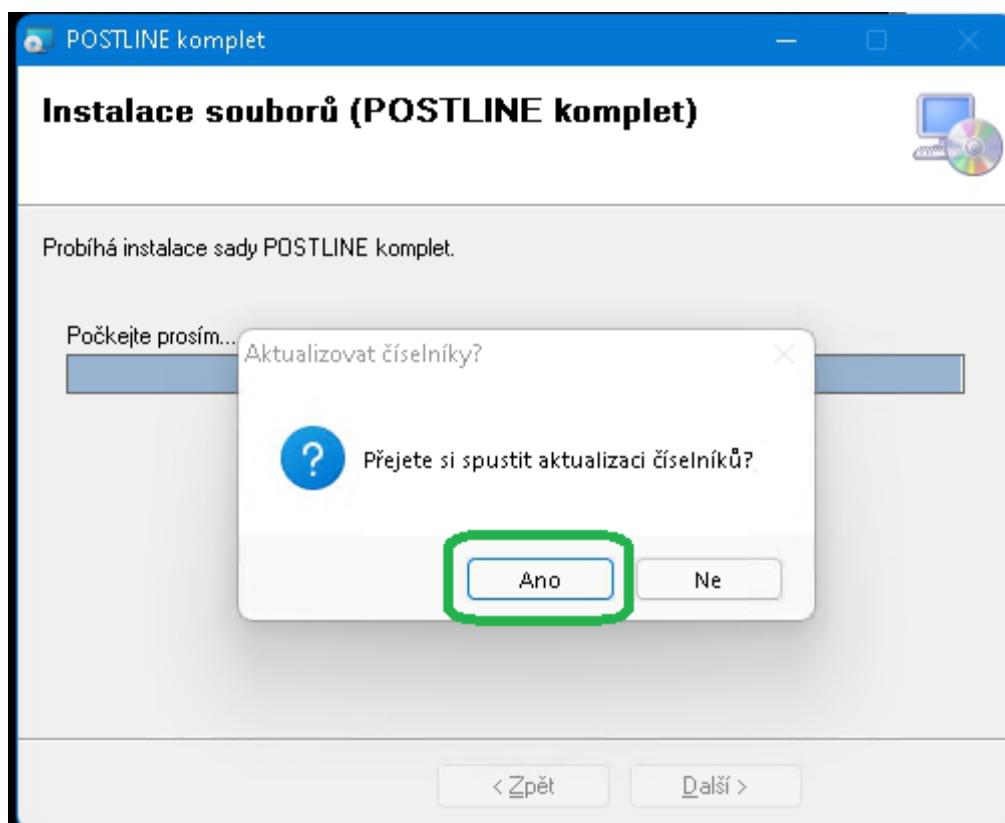
Přepněte se na záložku Služby, najděte položku POSTLINE_AppServer, klikněte na ni pravým tlačítkem myši a klikněte na Zastavit.



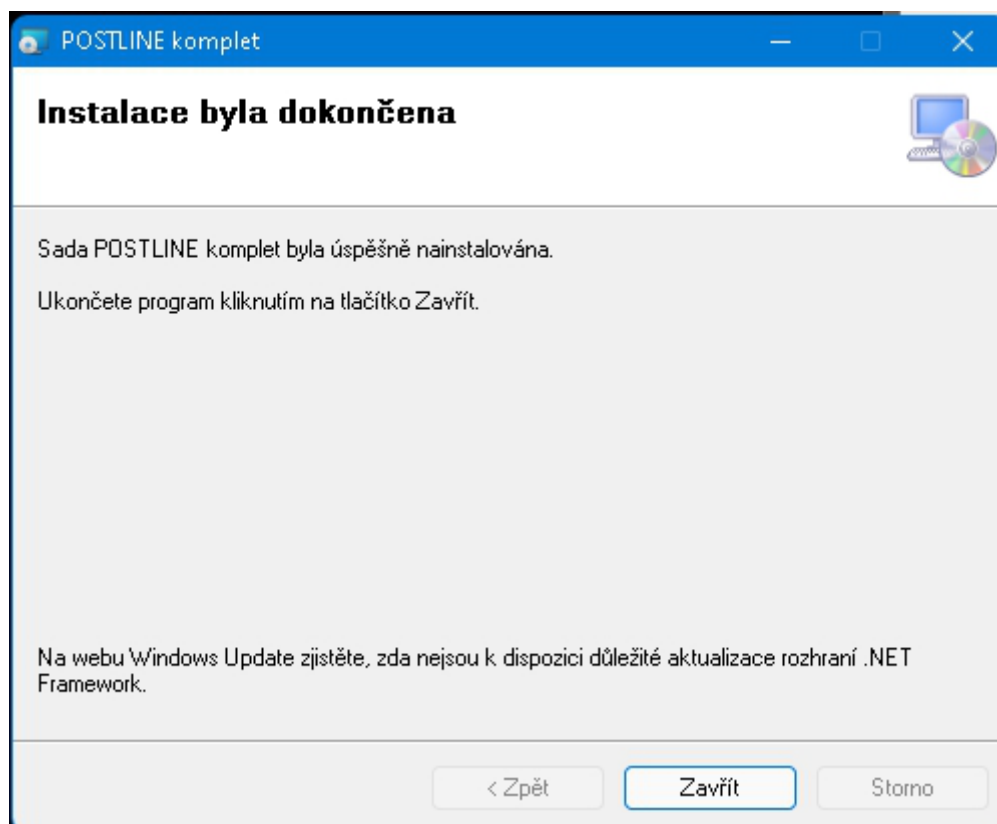
Nyní se vraťte zpět do instalačního programu a klikněte na „Opakovat“.

Po skončení základní instalace vás instalační program vyzve k aktualizaci číselníků.

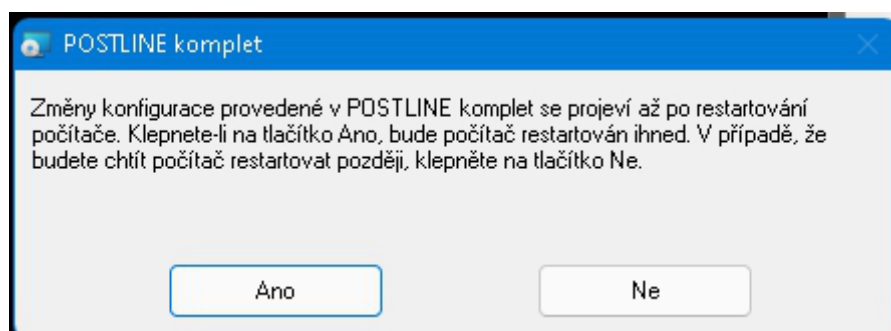
Zde klikněte na „Ano“.



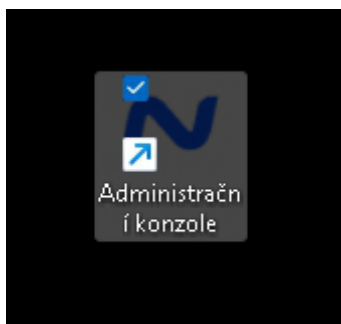
Tímto je instalace dokončena



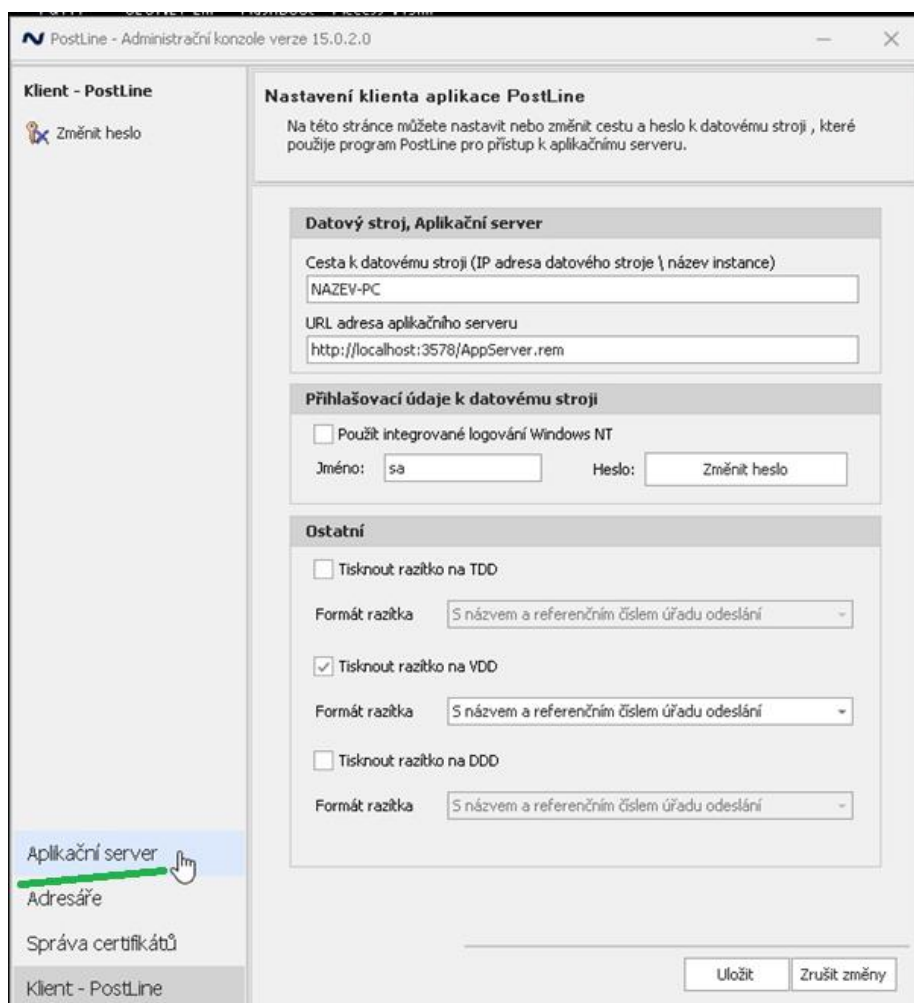
Restart serveru je doporučen, není ale nezbytný.



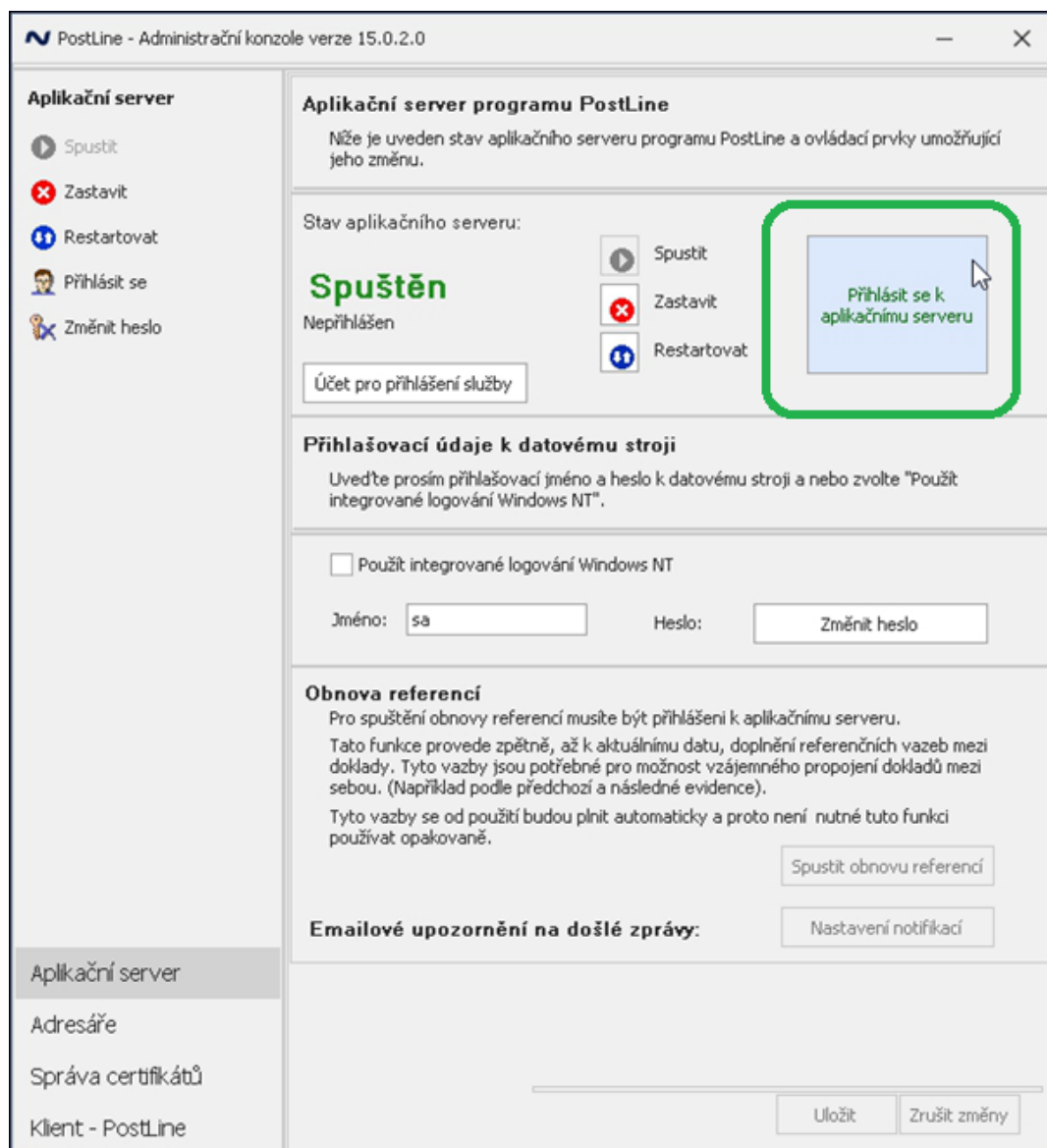
Po samotné instalaci je nutné nastavit oprávnění uživatelů v Administrační konzoli. Na ploše nebo v Nabídce Start klikněte na ikonu „Administrační konzole“.



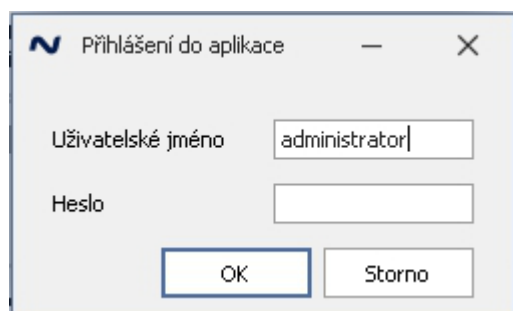
V menu klikněte na Aplikační server



Na této stránce klikněte na tlačítko „Přihlásit se k aplikačnímu serveru“.



Budete vyzváni k přihlášení pod administrátorským účtem (jedná se o administrátorský účet v rámci aplikace Postline, nikoliv Windows). Výchozí je nastaven uživatel „administrator“ bez hesla.



V tomto rozhraní může přidávat, upravovat či smazat uživatele.

Takhle vypadá přehled práv, když má uživatel POVOLENÁ práva na Intrastat.

PostLine - Administrační konzole verze 15.0.2.0

Správa uživatelů

- Upravit údaje o uživateli
- Přidat nového uživatele
- Odstranit uživatele

Příjmení a jméno	Login	Pracoviště
Administrátor	administrator	
Milan Tůma	milan	
Testovací Hroch	hroch	

Oprávnění (Povolenoé / Zakázané)

Vytvoření TCP:	Přijaté	Vydané
Odeslání TCP:	Přijaté	Vydané Cizí
Prohlížení TCP v rámci:	Pracoviště	Firmy
Převzetí TCP v rámci:	Pracoviště	Firmy
Vytvoření Vývoz:	Vývoz	Vývoz/Výstup
Odeslání Vývoz:	Vývoz	Vývoz/Výstup Cizí
Prohlížení Vývoz v rámci:	Pracoviště	Firmy
Převzetí Vývoz v rámci:	Pracoviště	Firmy
Vytvoření Dovož:	Dovoz	
Odeslání Dovož:	Dovoz	Cizí
Prohlížení Dovož v rámci:	Pracoviště	Firmy
Převzetí Dovož v rámci:	Pracoviště	Firmy
Vytvoření Intrastat:	Hlášení Intrastat	
Vytvoření Záruky:	Dotaz	Registrace kódu
Odeslání Záruky:	Dotaz	Registrace kódu
Prohlížení Záruky v rámci:	Pracoviště	Firmy
Převzetí Záruky v rámci:	Pracoviště	Firmy
Ostatní:	Administrátor	Přihlášení

Aplikační server
Adresáře
Správa certifikátů
Klient - PostLine
Správa uživatelů
Časová razítka

Takhle vypadá přehled práv, když má uživatel ZAKÁZANÁ práva na Intrastat.

PostLine - Administrační konzole verze 15.0.2.0

Správa uživatelů

- Upravit údaje o uživateli
- Přidat nového uživatele
- Odstranit uživatele

Příjmení a jméno	Login	Pracoviště
Administrátor	administrator	
Milan Tůma	milan	
Testovací Hroch	hroch	

Oprávnění (Povolené / Zakázané)

Vytvoření TCP:	Přijaté	Vydané
Odeslání TCP:	Přijaté	Vydané Cizí
Prohlížení TCP v rámci:	Pracoviště	Firmy
Převzetí TCP v rámci:	Pracoviště	Firmy
Vytvoření Vývoz:	Vývoz	Vývoz/Výstup
Odeslání Vývoz:	Vývoz	Vývoz/Výstup Cizí
Prohlížení Vývoz v rámci:	Pracoviště	Firmy
Převzetí Vývoz v rámci:	Pracoviště	Firmy
Vytvoření Dovoz:	Dovoz	
Odeslání Dovoz:	Dovoz	Cizí
Prohlížení Dovoz v rámci:	Pracoviště	Firmy
Převzetí Dovoz v rámci:	Pracoviště	Firmy
Vytvoření Intrastat:	Hlášení Intrastat	
Vytvoření Záruky:	Dotaz	Registrace kódu
Odeslání Záruky:	Dotaz	Registrace kódu
Prohlížení Záruky v rámci:	Pracoviště	Firmy
Převzetí Záruky v rámci:	Pracoviště	Firmy
Ostatní:	Administrátor	Přihlášení

Aplikační server

Adresáře

Správa certifikátů

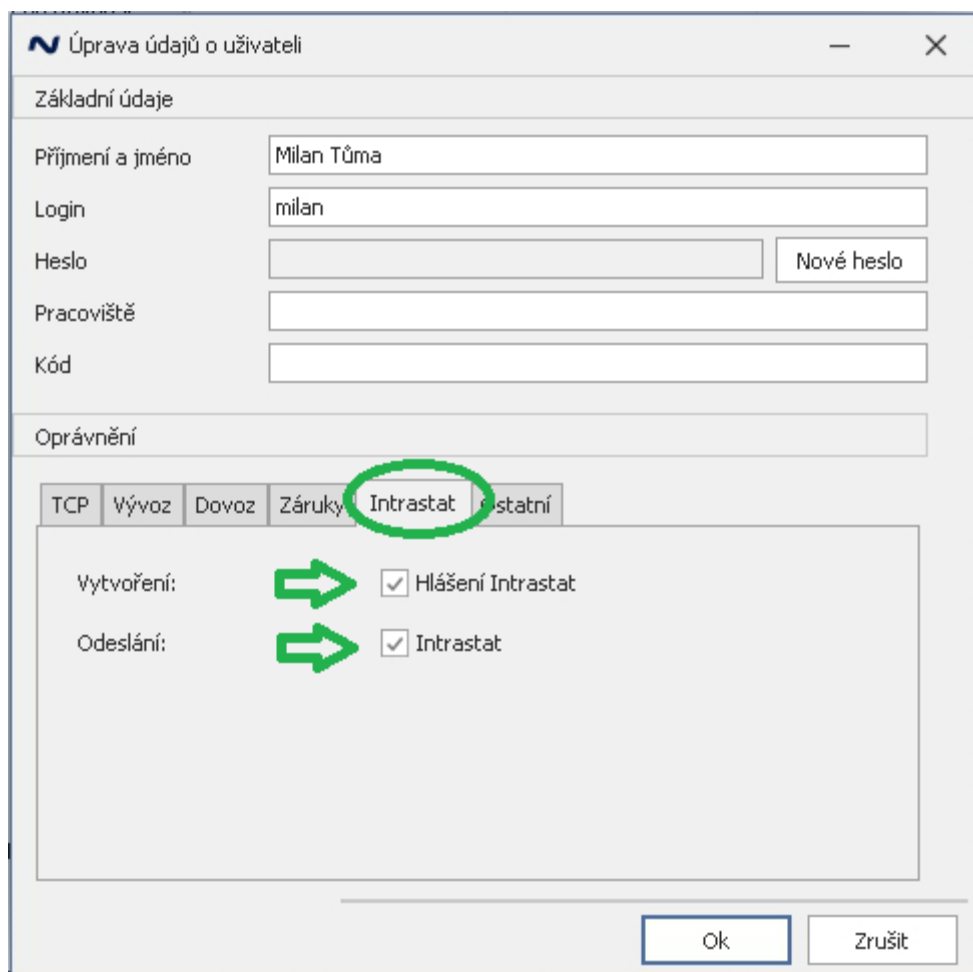
Klient - PostLine

Správa uživatelů

Časová razítka

Ve vlastnostech uživatele přiřadíte oprávnění pro modul Intrastat.

Nyní rozlišujeme na právy vytvoření, případně úpravy dokladu a na právo odeslat doklad.



Úprava údajů o uživateli

Základní údaje

Příjmení a jméno: Milan Tůma

Login: milan


Heslo:


Pracoviště:

Kód:

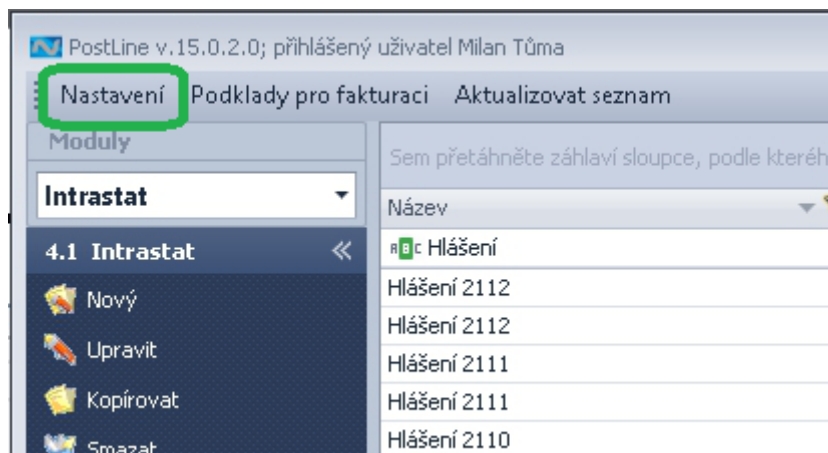
Oprávnění

TCP Vývoz Dovoz Záruky **Intrastat** Ostatní

Vytvoření:  Hlášení Intrastat

Odeslání:  Intrastat

Poprvé spusťte aplikaci Postline „Jako správce“, klikněte vlevo nahoře na Nastavení, aktivace a pomocí „Průvodce aktivací“ program aktivujete.



Nové verze aplikace je nainstalována a připravena.

PostLine v.15.0.2.0; přihlášený uživatel Milan Tůma

Nastavení Podklady pro fakturaci Aktualizovat seznam Přihlásit jiného uživatele Nápověda

Moduly

Intrastat

4.1 Intrastat

Nový
Upravit
Kopírovat
Smazat
Odeslat
Import
Export
Tisk
Kurzy

Sem přetáhněte záhlaví sloupce, podle kterého chcete seskupovat

Název	Typ	Druh	Období	Poznámka	Počet položek	Fakturovaná	Satistická
Hlášení					=		
Hlášení 2112	Odeslání	Bežné			1	1	
Hlášení 2112	Prijetí	Bežné			1	1	
Hlášení 2111	Odeslání	Bežné			1	1	
Hlášení 2111	Prijetí	Bežné			1	1	
Hlášení 2110	Odeslání	Bežné			1	1	
Hlášení 2110	Prijetí	Bežné			1	1	
Hlášení 2109	Odeslání	Bežné			1	1	
Hlášení 2109	Prijetí	Bežné			1	1	
Hlášení 2108	Odeslání	Bežné			1	1	
Hlášení 2108	Prijetí	Bežné			1	1	
Hlášení 2107	Odeslání	Bežné			1	1	
Hlášení 2107	Prijetí	Bežné			1	1	
Hlášení 2106	Odeslání	Bežné			1	1	
Hlášení 2106	Prijetí	Bežné			2	1	
Hlášení 2105	Odeslání	Bežné			1	1	
Hlášení 2105	Prijetí	Bežné			1	1	
Hlášení 2104	Odeslání	Bežné			1	1	
Hlášení 2104	Prijetí	Bežné			1	1	
Hlášení 2103	Odeslání	Bežné			1	1	
Hlášení 2103	Prijetí	Bežné			1	1	
Hlášení 2102	Odeslání	Bežné			1	1	
Hlášení 2102	Prijetí	Bežné			1	1	
Hlášení 2101	Odeslání	Bežné			1	1	
Hlášení 2101	Prijetí	Bežné			1	1	

4.1 Intrastat

Contains([Název], 'Hlášení')

Editovat filtr

Žádné nové zprávy

V případě vašich dotazů je vám k dispozici Hotline na emailu hotline@nzservis.cz, případně Callcentrum na čísle 311 202 111.

Nabízíme vám i možnost vzdálené či osobní placené instalace.



A: Cyrila Boudy 1444, 272 01 Kladno
T: +420 311 202 111
F: +420 311 202 119
E: nzservis@nzservis.cz
W: www.nzservis.cz